

1. Bestand Biotoptypen

M.: 1:2000

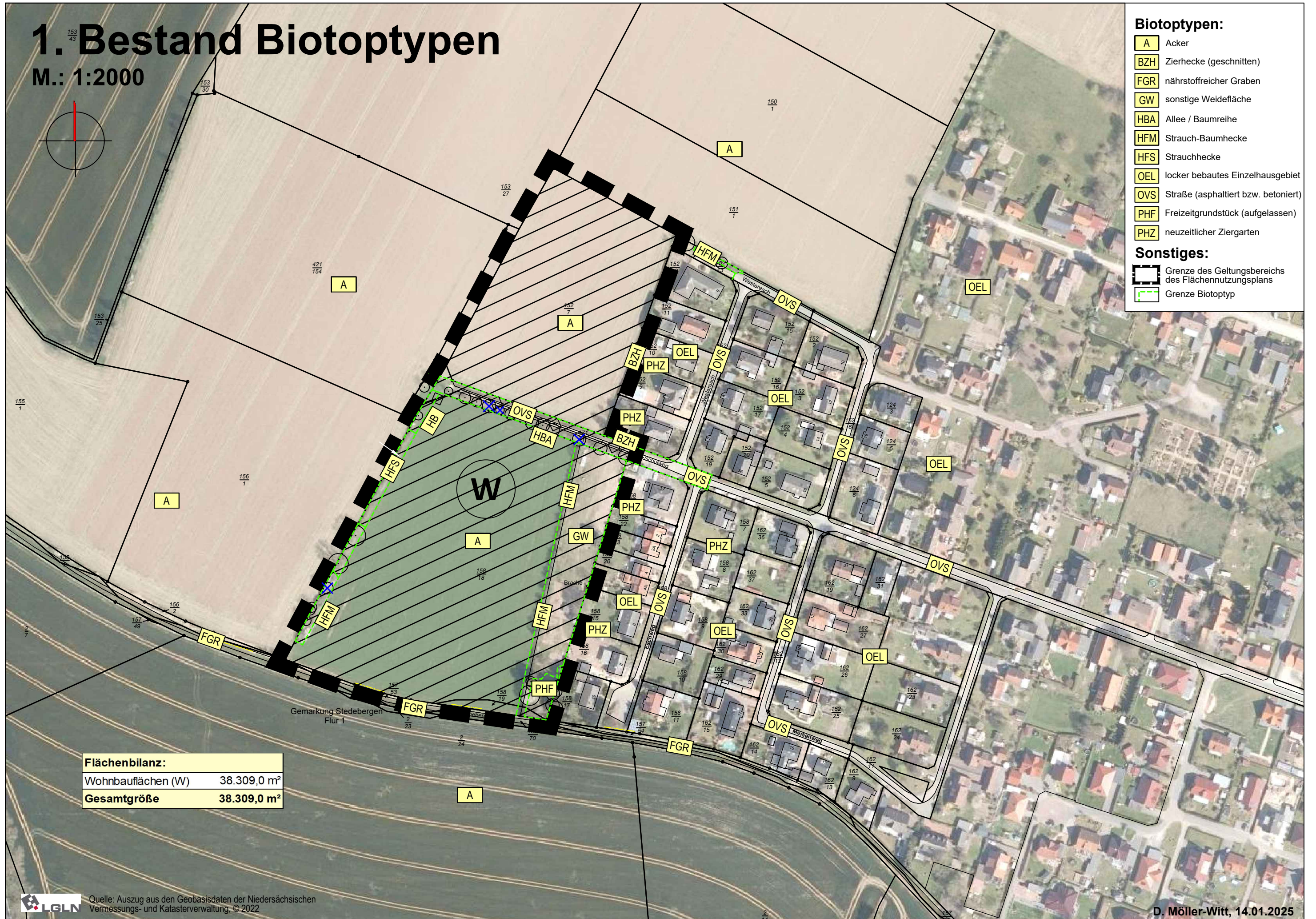


Biotoptypen:

- A Acker
- BZH Zierhecke (geschnitten)
- FGR nährstoffreicher Graben
- GW sonstige Weidefläche
- HBA Allee / Baumreihe
- HFM Strauch-Baumhecke
- HFS Strauchhecke
- OEL locker bebautes Einzelhausgebiet
- OVS Straße (asphaltiert bzw. betoniert)
- PHF Freizeitgrundstück (aufgelassen)
- PHZ neuzeitlicher Ziergarten

Sonstiges:

- Grenze des Geltungsbereichs des Flächennutzungsplans
- Grenze Biotoptyp



Flächenbilanz:	
Wohnbauflächen (W)	38.309,0 m ²
Gesamtgröße	38.309,0 m ²