

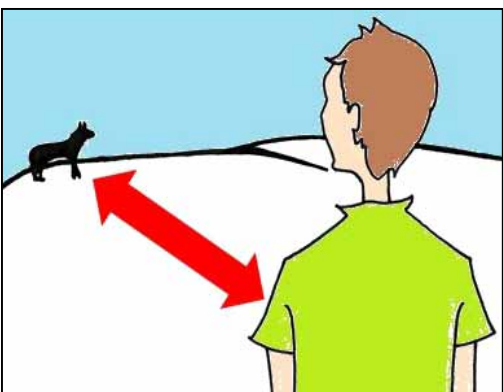
Der Wolf – ein Wildtier in der Nachbarschaft

Seit einigen Jahren leben wieder Wölfe in Niedersachsen. Sie stellen in der Regel keine Gefahr für den Menschen dar. Die Tiere gehen dem Menschen normalerweise aus dem Weg, wobei junge Wölfe neugieriger sein können als erwachsene.

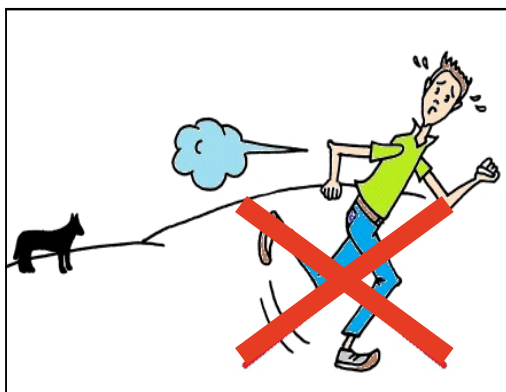
Autos und Häuser werden vom Wolf nicht mit dem Menschen in Verbindung gebracht und daher nicht als Bedrohung empfunden. Wölfe nutzen Siedlungsbereiche als normalen Teil ihres Lebensraums, meist nachts oder in der Dämmerung, aber auch manchmal tagsüber.

Vorsicht: Wer Wölfe füttert, gewöhnt die Tiere an die bequeme Nahrungsquelle. Dann können Wölfe aufdringlich und eventuell gefährlich werden.

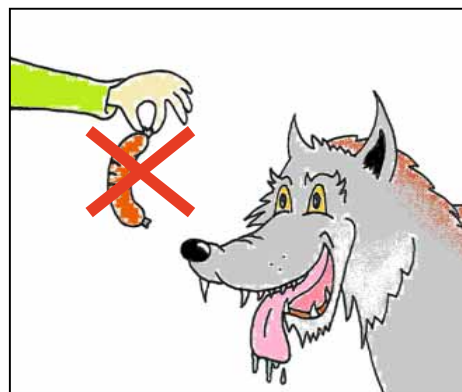
Daher: Wölfe niemals füttern!



Abstand halten!



Nicht wegrennen!



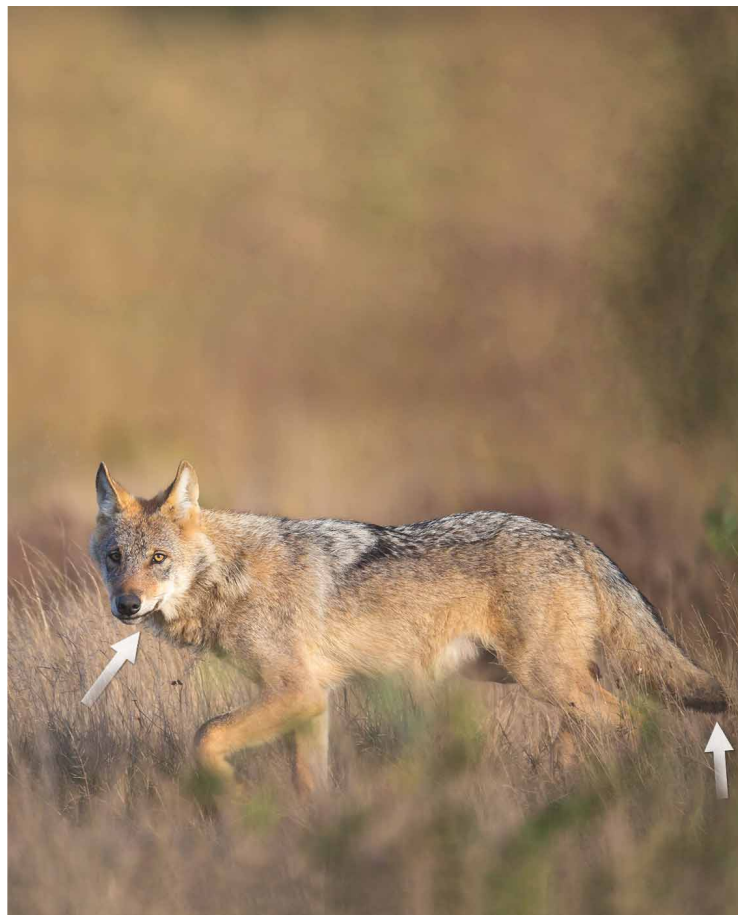
Nicht füttern!



Müll richtig entsorgen!

Ein Wolf – was nun?

- Bleiben Sie ruhig und halten Sie Abstand.
- Rennen Sie nicht weg, sondern gehen Sie langsam rückwärts.
- Wenn Sie sich unwohl fühlen, machen Sie z. B. durch Rufen und Klatschen auf sich aufmerksam.
- Füttern Sie das Tier unter keinen Umständen.
- Lassen Sie keine Abfälle und Essensreste liegen.



Wolf oder Hund?

Ein Wolf ist etwa so groß wie ein Schäferhund:
Schulterhöhe 60 - 90 cm.
An zwei Merkmalen kann man ihn besonders gut erkennen:

- Das Fell ist grau-braun und unterhalb der Schnauze weiß.
- Der Schwanz ist kurz, seine Spitze ist schwarz.

Der Wolf ist ein Familientier. Ein Rudel besteht aus Eltern, Jungwölfen und meist 4 bis 6 Welpen. Die Jungtiere wandern mit 11 bis 22 Monaten ab, die Größe eines Rudels wächst also nicht an.

Informationen rund um das Thema Wolf finden Sie im Wolfportal:



www.der-wolf-in-niedersachsen.de

Lokale Ansprechpartner finden Sie über das Wolfsbüro:



www.wolfsbuero.nlwkn-niedersachsen.de

Impressum:

Niedersächsischer Landesbetrieb für Wasserwirtschaft, Küsten- und Naturschutz (NLWKN) – Naturschutz – Göttinger Chaussee 76A, 30453 Hannover
wolfsbuero@nlwkn-h.niedersachsen.de
Tel.: 0511 3034 3034
Text und Gestaltung: Wolfsbüro
Fotos: J. Borris, Illustrationen: C. Steinberg