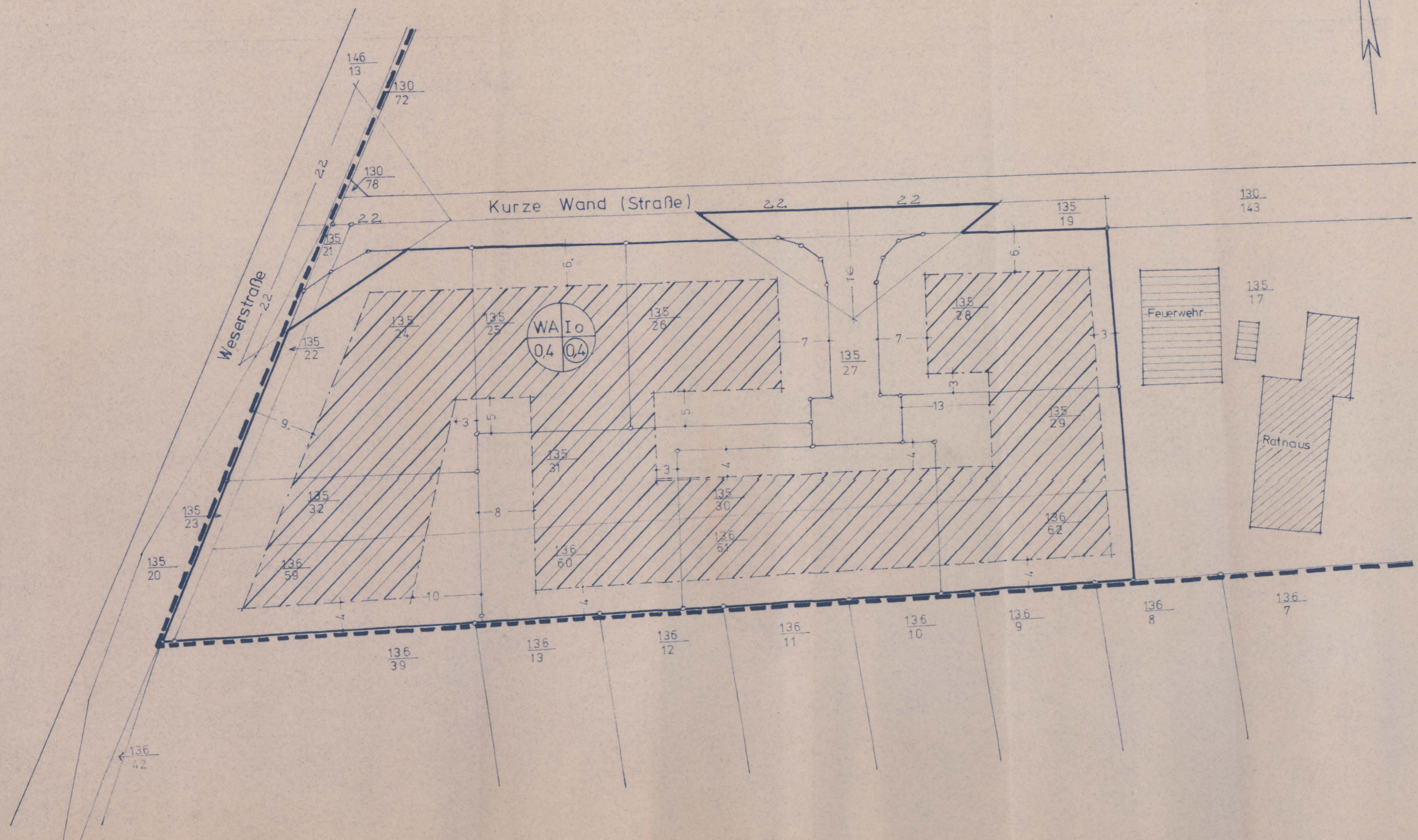


2. (vereinfachte) Änderung des Bebauungsplanes

Nr. 1 „BARGE SÜD“

Flur 1

M. 1 : 500

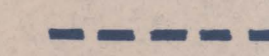


Planzeichenerklärung

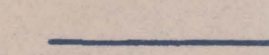
LEGENDE / TEXTLICHE FESTSETZUNGEN



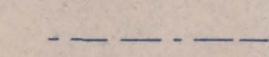
WA Allgemeines Wohngebiet  
 I Vollgeschöß höchstzulässig  
 o offene Bauweise  
 0,4 Grundflächenzahl  
 0,4 Geschößflächenzahl



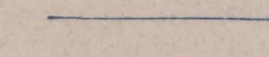
Grenze des Bebauungsplanes



Grenze des Geltungsbereiches der Änderung

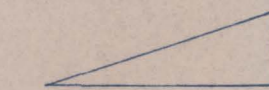


Baugrenze



Straßenverkehrsflächen mit Begrenzungslinien

Textliche Festsetzung



Sichtdreieck von jeder Art der Nutzung über 0,80m Höhe ü. O.K. Straße freizuhalten

Dörverden den 28. Jan. 1977

GEMEINDE DÖRVERDEN  
 DER GEMEINDEDIREKTOR

*Austermann*  
 (Austermann)